



AOT HIGHJUMP
 STANTONS PURSUIT TRAFFIC VG-85-2YR-CAN 4*
 PINE-TREE-I PURSUIT
 STANTONS TOPNOTCH TALENT VG-87-3YR-CAN 3*
 PROGENESIS TOPNOTCH
 STANTONS JEDI ELSA VG-85-2YR-CAN 3*

GTPI 2978

TD TR TL TY MWT TV 99%-I HH1F HH2F HH3F HH4F HH5C HH6F HCDF HMWF

Reg. #: HOCANM13440634 aAa: 423561 DMS:
 Дата Рожд.: 12/01/2020 каппа-казеин: AB бета-казеин: A2A2

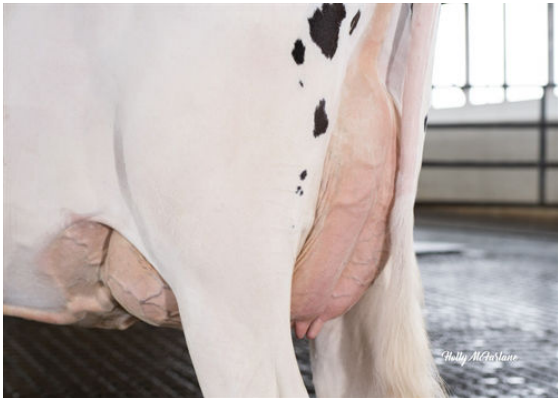
Продуктивность		230 Стадах	398 Дочери	91% Дост.	MACE-G / 04-26	
Молоко фунты	740	Жир фунты	64	Жир %	Белок фунты	44
NM\$ 474		CM\$ 504		FM\$ 403	GM\$ 414	DWP\$ 543
Эффективность потребления кормов	194	RFI	24	Сохраненные корма	Methane Efficiency	103
						7.19

Здоровье и Репродуктивная способность		Иммунитет 104	
Продуктивное долголетие	0.6	Иммунитет теленка	100
Количество соматических клеток	3.03	Cow Conception Rate	-3.4
Фертильность дочерей	-3.2	Heifer Conception Rate	-1.4
Доживаемость	-1.2	Легкость отела	1.6% 85% Дост.
Heifer Livability	-0.3	Дочерняя легкость отела	1.4% 82% Дост.
Индекс фертильности	-2.4	Процент мертворожденных	3.8%
		процент мертворожденных от дочерей	3.7%

Тип/Экстерьер		141 Стадах	211 Дочери	85% Дост.	MACE / 04-26	
РТАТ	1.15	строение тела		-0.16		
Вымя Комп.	1.05	строение молочной системы		1.06		
Конечности Комп.	0.10					



STANTONS TOPNOTCH TALENT
 GRANDDAM



STANTONS TOPNOTCH TALENT
 GRANDDAM



STANTONS TOPNOTCH TALENT
 GRANDDAM